

# PHẦN VĂN BẢN QUY PHẠM PHÁP LUẬT

## BỘ TƯ PHÁP

BỘ TƯ PHÁP

CỘNG HÒA XÃ HỘI CHỦ NGHĨA VIỆT NAM  
Độc lập - Tự do - Hạnh phúc

Số: 21/2014/TT-BTP

Hà Nội, ngày 07 tháng 11 năm 2014

### THÔNG TƯ

#### Quy định mẫu trang phục, việc quản lý, sử dụng trang phục của Trợ giúp viên pháp lý

*Căn cứ Nghị định số 14/2013/NĐ-CP ngày 05 tháng 02 năm 2013 của Chính phủ sửa đổi, bổ sung một số điều của Nghị định số 07/2007/NĐ-CP ngày 12 tháng 01 năm 2007 của Chính phủ quy định chi tiết và hướng dẫn thi hành một số điều của Luật Trợ giúp pháp lý;*

*Căn cứ Nghị định số 22/2013/NĐ-CP ngày 13 tháng 3 năm 2013 của Chính phủ quy định chức năng, nhiệm vụ, quyền hạn và cơ cấu tổ chức của Bộ Tư pháp;*

*Bộ trưởng Bộ Tư pháp ban hành Thông tư quy định mẫu trang phục, việc quản lý, sử dụng trang phục của Trợ giúp viên pháp lý.*

### Chương I QUY ĐỊNH CHUNG

#### **Điều 1. Phạm vi điều chỉnh**

Thông tư này quy định về mẫu trang phục và việc quản lý, sử dụng trang phục của Trợ giúp viên pháp lý thuộc các Trung tâm trợ giúp pháp lý nhà nước và các Chi nhánh của Trung tâm trợ giúp pháp lý nhà nước.

#### **Điều 2. Đối tượng áp dụng**

Đối tượng áp dụng của Thông tư này là Sở Tư pháp, Trung tâm trợ giúp pháp lý nhà nước các tỉnh, thành phố trực thuộc Trung ương; Giám đốc Sở Tư pháp, Giám đốc Trung tâm trợ giúp pháp lý nhà nước các tỉnh, thành phố trực thuộc Trung ương, Trợ giúp viên pháp lý và các cơ quan, tổ chức, cá nhân có liên quan.

### Chương II MẪU TRANG PHỤC, VIỆC QUẢN LÝ, SỬ DỤNG TRANG PHỤC CỦA TRỢ GIÚP VIÊN PHÁP LÝ

#### **Điều 3. Trang phục**

1. Trang phục quy định tại Thông tư này bao gồm: Quần áo vest, áo sơ mi dài tay, quần áo xuân hè (áo xuân hè ngắn tay, quần xuân hè), thắt lưng, giày da, dép quai hậu, bút tất, cà vạt, cặp đựng tài liệu, biển hiệu.

2. Chất liệu trang phục bảo đảm chất lượng.

#### **Điều 4. Trang phục nam**

1. Áo vest

a) Màu sắc: Vải màu đen;

b) Chất liệu vải:

Đối với các đơn vị từ Thừa Thiên Huế trở ra phía Bắc và các đơn vị Tây Nguyên: vải Gabardin len; đối với các đơn vị từ Đà Nẵng trở vào phía Nam: vải Tuytsi pha len;

c) Kiểu dáng: Kiểu áo vest một hàng khuy, hai cúc cài thẳng, vạt tròn, xẻ sườn hai bên, ve cổ hình chữ K, thân trước có hai túi dưới chìm, miệng túi viền, nắp túi hình chữ nhật góc lượn tròn, phía trên ngực trái áo có một túi coi, miệng túi chéch, thân trước áo có dựng canh tóc, áo có lót bằng lụa cùng màu vải chính của áo. Tay áo không có béc tay, cửa tay có xẻ dọc và đính hai cúc nhựa cùng màu vải.

2. Quần vest và quần xuân hè

a) Màu sắc: Vải màu đen;

b) Chất liệu vải:

Quần vest: Đối với các đơn vị từ Thừa Thiên Huế trở ra phía Bắc và các đơn vị Tây Nguyên: vải Gabardin len; đối với các đơn vị từ Đà Nẵng trở vào phía Nam: vải Tuytsi pha len;

c) Kiểu dáng: Kiểu quần âu K12, có hai ly lật, hai túi dọc chéo, cửa quần sử dụng dây khóa kéo bằng nhựa cùng màu vải quần, phía trong đầu cạp có đính cúc nhựa hãm, định vị độ rộng của bụng quần và tạo độ phẳng cho thân quần, giữa đầu cạp được đính móc inox, cạp quần có sáu dây đĩa chia đều hai bên để thắt dây lưng. Thân sau quần có hai túi hậu, kiểu miệng túi viền có thừa đính một cúc ở mỗi miệng túi. Gấu quần được thiết kế kiểu gấu vạt chéch có mặt nguyệt, tạo độ phẳng phốp ly quần không bị gẫy khi sử dụng.

3. Áo sơ mi dài tay

a) Màu sắc: Vải màu trắng;

b) Chất liệu vải: Vải bay pêvi;

c) Kiểu dáng: Kiểu áo sơ mi cổ đứng, dài tay, nẹp bong, tay có măng séc và đính hai cúc để điều chỉnh độ rộng cửa tay áo. Áo đính sáu cúc nhựa trắng, bên trái có một túi ngực không có nắp, đáy túi lượn tròn. Miệng túi có một đường may độ rộng 03 xen-ti-met (cm), kiểu gấu áo bằng.

#### 4. Áo xuân hè ngắn tay

a) Màu sắc: Vải màu trắng;

b) Chất liệu vải: Vải bay pêvi;

c) Kiểu dáng: Kiểu áo xuân hè ngắn tay, cửa tay lật ra ngoài, áo cổ đứng có chân, vai áo có bật vai (bật vai có đầu nhọn quay vào phía cổ áo và được thừa đính một cúc nhựa cùng màu vải áo) kiểu áo nẹp bong được đính sáu cúc ở nẹp áo (cúc nhựa cùng màu với vải áo). Phía trên ngực áo được thiết kế hai túi ngực, có nắp, kiểu nắp túi lượn hình cánh nhọn, mỗi nắp túi được thừa khuyết và đính một cúc nhựa cùng màu vải áo. Kiểu túi áo có đồ súp, đáy túi lượn tròn, được may hai đường điều 04 mi-li-mét (mm). Thân sau áo có cầu vai và có hai ly chập hai bên. Kiểu áo mặc sơ vin, gấu áo bằng.

Mẫu trang phục nam quy định tại Phụ lục 1 và Phụ lục 2 ban hành kèm theo Thông tư này.

#### **Điều 5. Trang phục nữ**

##### 1. Áo vest

a) Màu sắc: Vải màu đen;

b) Chất liệu vải:

Đối với các đơn vị từ Thừa Thiên Huế trở ra phía Bắc và các đơn vị Tây Nguyên: vải Gabadın len; đối với các đơn vị từ Đà Nẵng trở vào phía Nam: vải Tuytsi pha len;

c) Kiểu dáng: Kiểu áo vest nữ một hàng khuy, hai cúc cài thẳng, vạt tròn, không có xẻ sống sau, cổ bẻ chữ B. Thân trước áo có hai túi dưới, miệng túi viền kiểu túi chìm có nắp túi hình chữ nhật. Áo nữ không có túi ngực, thân trước được dựng mex mừng, có lót lụa toàn thân cùng màu vải áo. Cúc áo bằng nhựa cùng màu vải áo. Tay áo không có bác tay, cửa tay đính hai cúc.

##### 2. Quần vest và quần xuân hè

a) Màu sắc: Vải màu đen;

b) Chất liệu vải:

Quần vest: Đối với các đơn vị từ Thừa Thiên Huế trở ra phía Bắc và các đơn vị Tây Nguyên: vải Gabadın len; đối với các đơn vị từ Đà Nẵng trở vào phía Nam: vải Tuytsi pha len;

c) Kiểu dáng: Kiểu quần K12, cạp cong, có hai ly chìm ở thân trước, có hai túi chéo phía trước (túi hàm ếch). Đầu cạp quai nhê đính một móc inox, moi cửa quần sử dụng dây khóa kéo bằng nhựa cùng màu vải quần. Cạp quần rộng 03 xen-ti-mét (cm) và có năm dây đĩa chia đều hai bên, gấu quần vắt kiểu gấu bằng, không có túi hậu.

##### 3. Áo sơ mi dài tay

a) Màu sắc: Vải màu trắng;

b) Chất liệu vải: Vải bay pêvi;

c) Kiểu dáng: Kiểu áo sơ mi cổ đứng có chân, áo dài tay có măng séc đính một cúc, kiểu áo nẹp bong có đính sáu cúc nhựa cùng màu vải. Áo có hai ly chiết thân trước, hai ly thân sau, vạt áo lượn đuôi tôm.

4. Áo xuân hè ngắn tay

a) Màu sắc: Vải màu trắng;

b) Chất liệu vải: Vải bay pêvi;

c) Kiểu dáng: Kiểu áo sơ mi cổ đứng có chân, ngắn tay, kiểu áo nẹp bong, có đính sáu cúc nhựa, cúc cùng màu vải áo. Áo có hai ly chiết thân trước, hai ly thân sau, vạt áo lượn đuôi tôm.

Mẫu trang phục nữ quy định tại Phụ lục 3 và Phụ lục 4 ban hành kèm theo Thông tư này.

#### **Điều 6. Trang phục khác được trang bị chung cho cả nam và nữ**

1. Cà vạt

a) Màu sắc: Màu đen;

b) Kiểu dáng: Cà vạt có độ dài, rộng vừa phải; kiểu thắt sẵn, có khóa kéo, có chốt hãm tự động.

2. Thắt lưng

Chất liệu da, màu đen, mặt kim loại màu vàng hình chữ nhật có hình sao dập nổi.

3. Giày da

- Đối với nam: Giày chất liệu bằng da, màu đen, dây buộc, thấp cổ, đế cao 03 xen-ti-mét (cm).

- Đối với nữ: Giày chất liệu bằng da, màu đen, không dây buộc, thấp cổ, đế cao 05 xen-ti-mét (cm).

4. Dép quai hậu

Dép quai hậu làm bằng da, màu đen.

5. Bít tất

Màu đen, chất liệu dệt kim co giãn.

6. Cặp đựng tài liệu

Cặp làm bằng da, màu đen, có quai đeo, có khóa số phần ngoài in lô gô biểu tượng trợ giúp pháp lý.

7. Biển hiệu

Làm bằng đồng, được phủ nhựa bóng; nền màu xanh tím than; chiều dài 80 mi-li-mét (mm); chiều rộng 25 mi-li-mét (mm); bên phải có biểu tượng trợ giúp pháp lý (*mẫu số 16-TP-TGPL ban hành kèm theo Thông tư số 05/2008/TT-BTP*

ngày 23/9/2008 của Bộ trưởng Bộ Tư pháp hướng dẫn về nghiệp vụ trợ giúp pháp lý và quản lý nhà nước về trợ giúp pháp lý), trên cùng bên trái có dòng chữ tên cơ quan, phía dưới có ghi họ tên, hàng cuối ghi “Trợ giúp viên pháp lý”; chữ màu bạc.

Trang phục khác được trang bị chung cho cả nam và nữ quy định tại Phụ lục 5 và Phụ lục 6 ban hành kèm theo Thông tư này.

### **Điều 7. Quản lý, sử dụng trang phục**

1. Việc quản lý, cấp phát trang phục của Trợ giúp viên pháp lý được thực hiện theo quy định tại Thông tư liên tịch số 58/2014/TTLT-BTC-BTP ngày 08 tháng 5 năm 2014 của Bộ trưởng Bộ Tài chính và Bộ trưởng Bộ Tư pháp hướng dẫn chế độ quản lý, cấp phát trang phục của Trợ giúp viên pháp lý.

2. Trợ giúp viên pháp lý phải mặc trang phục được cấp theo mẫu quy định tại Thông tư này khi thực hiện tư vấn pháp luật, tham gia tố tụng, đại diện ngoài tố tụng và các hoạt động trợ giúp pháp lý khác theo quy định của pháp luật. Việc sử dụng trang phục của Trợ giúp viên pháp lý phải đúng mục đích, đúng đối tượng theo quy định. Nghiêm cấm sử dụng trang phục trái pháp luật.

## **Chương III ĐIỀU KHOẢN THI HÀNH**

### **Điều 8. Hiệu lực thi hành**

Thông tư này có hiệu lực kể từ ngày 25 tháng 12 năm 2014.

### **Điều 9. Tổ chức thực hiện**

1. Chủ tịch Ủy ban nhân dân các tỉnh, thành phố trực thuộc Trung ương; Giám đốc Sở Tư pháp, Giám đốc Trung tâm trợ giúp pháp lý nhà nước các tỉnh, thành phố trực thuộc Trung ương và các cơ quan, tổ chức, cá nhân liên quan có trách nhiệm thi hành Thông tư này.

2. Trong quá trình thực hiện, nếu có khó khăn, vướng mắc hoặc có vấn đề mới phát sinh, đề nghị các cơ quan, đơn vị phản ánh về Bộ Tư pháp để xem xét, giải quyết./.

**BỘ TRƯỞNG**

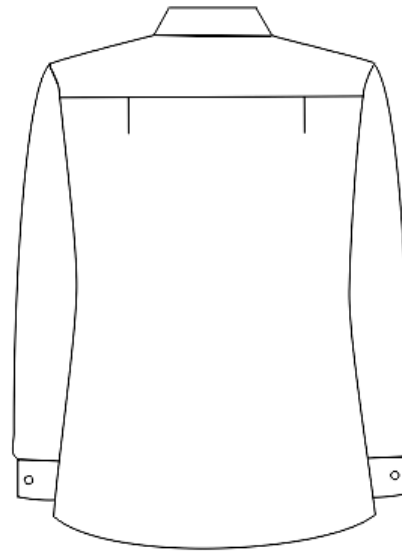
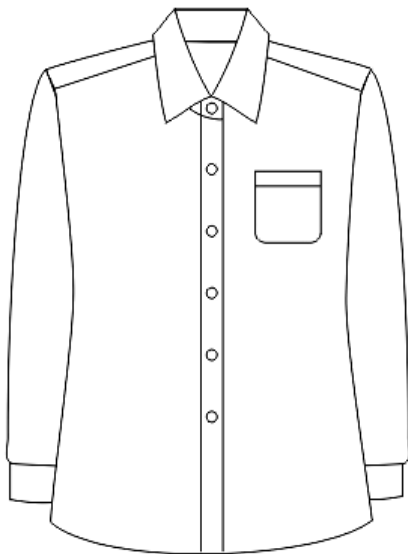
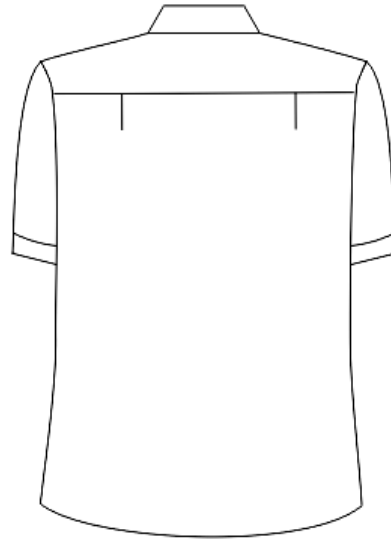
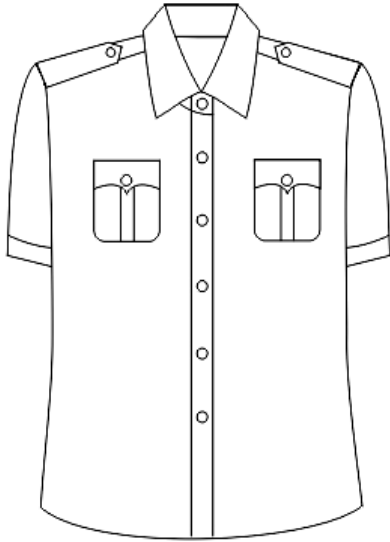
**Hà Hùng Cường**

**PHỤ LỤC 1**

Ban hành kèm theo Thông tư số 21/2014/TT-BTP ngày 07 tháng 11 năm 2014 của Bộ trưởng Bộ Tư pháp

(QUẦN ÁO VEST - NAM)

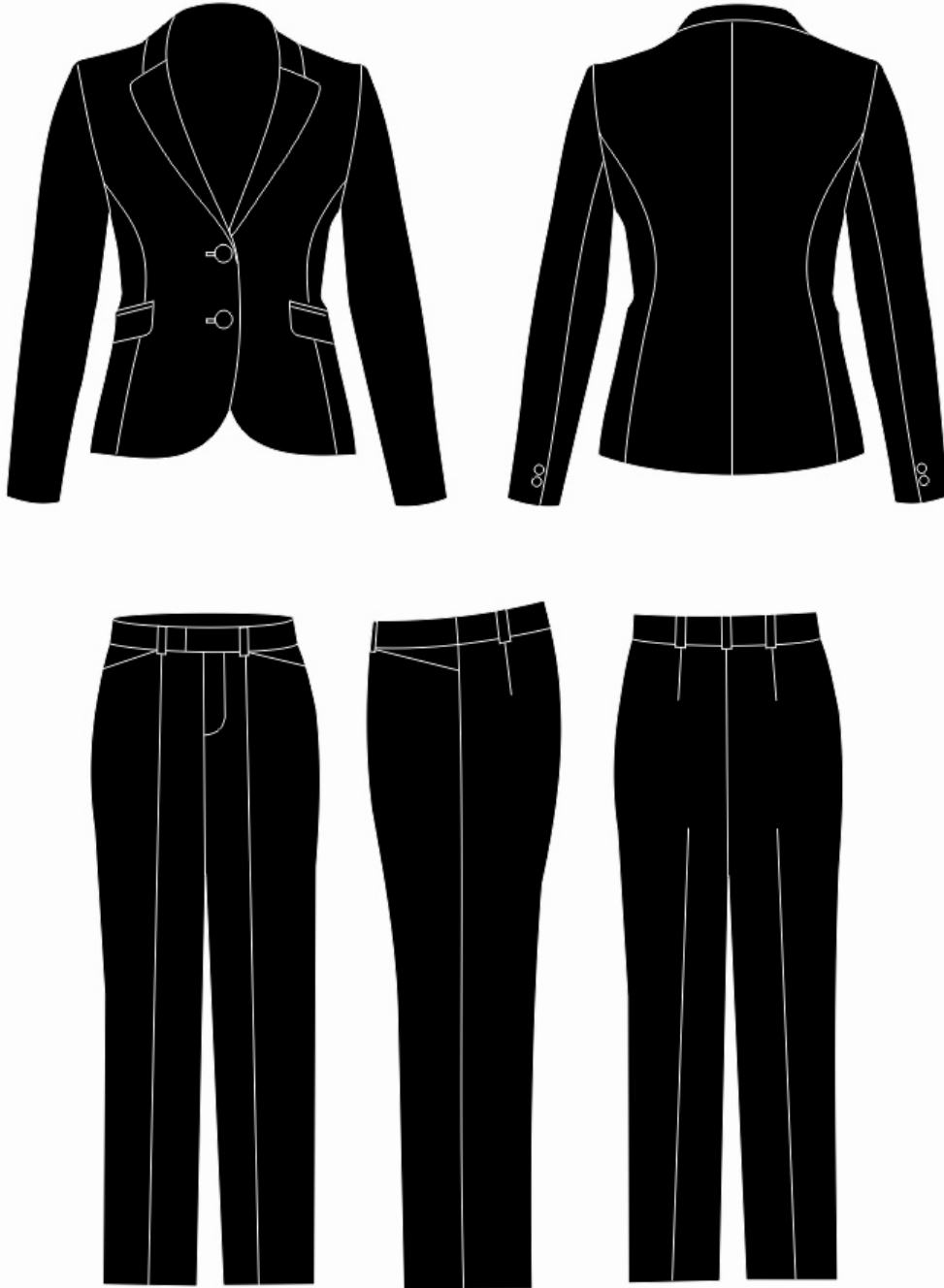


**PHỤ LỤC 2****Ban hành kèm theo Thông tư số 21/2014/TT-BTP ngày 07 tháng 11 năm 2014 của Bộ trưởng Bộ Tư pháp****(ÁO XUÂN HÈ NGẮN TAY, ÁO SƠ MI DÀI TAY - NAM)**

**PHỤ LỤC 3**

Ban hành kèm theo Thông tư số 21/2014/TT-BTP ngày 07 tháng 11 năm 2014 của Bộ trưởng Bộ Tư pháp

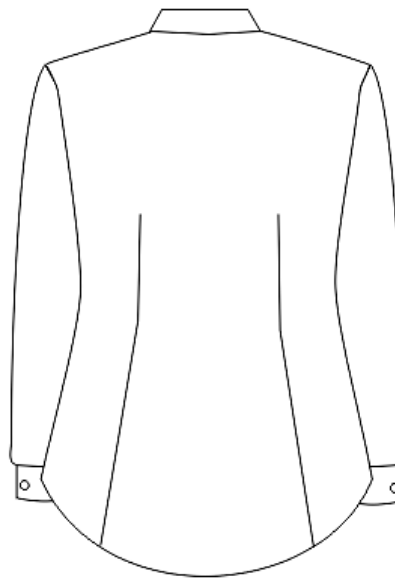
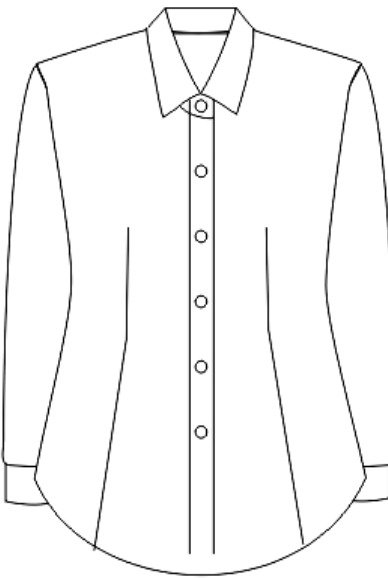
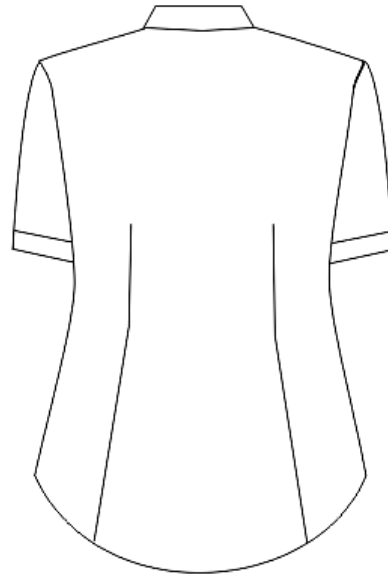
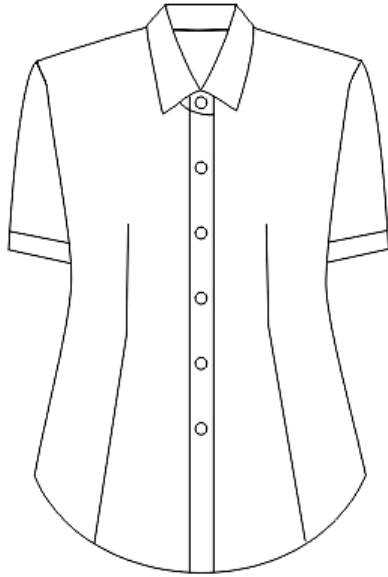
(QUẦN ÁO VEST - NỮ)





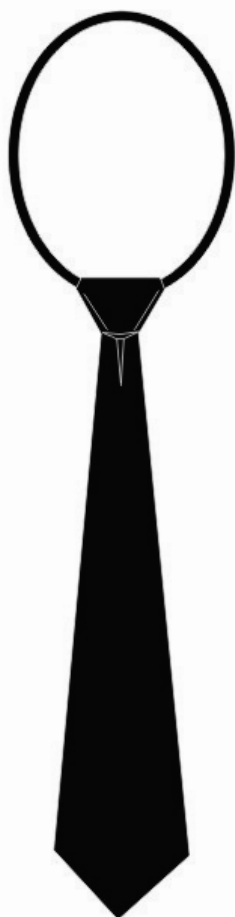
**PHỤ LỤC 4**

**Ban hành kèm theo Thông tư số 21/2014/TT-BTP ngày 07 tháng 11 năm 2014 của Bộ trưởng Bộ Tư pháp  
(ÁO XUÂN HÈ NGẮN TAY, ÁO SƠ MI DÀI TAY - NỮ)**



**PHỤ LỤC 5**

**Ban hành kèm theo Thông tư số 21/2014/TT-BTP ngày 07 tháng 11 năm 2014 của Bộ trưởng Bộ Tư pháp  
(BIỂU TƯỢNG NGÀNH, CÀ VẶT, BIÊN TÊN)**



**PHỤ LỤC 6**

**Ban hành kèm theo Thông tư số 21/2014/TT-BTP ngày 07 tháng 11 năm 2014 của Bộ trưởng Bộ Tư pháp  
(CẶP TÀI LIỆU, DÂY LƯNG, GIÀY DA, DÉP QUAI HẬU, TẮT CHÂN - NAM, NỮ)**

